

Nuovo charme pop esotico per la tavola di Mario Luca Giusti



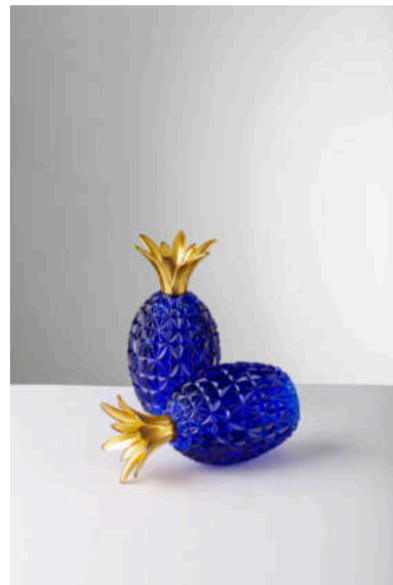
Lanciate le nuove collezioni Mario Luca Giusti che si ispirano ai tesori dei Maharaja e ai viaggi lontani.

Una tradizione ravvivata con eleganza, stupore e un tocco di seducente esotismo. Questa **la nuova tavola firmata Mario Luca Giusti**, il **brand italiano** che ha rivoluzionato l'arte del ricevere, che richiama la **foggia dei cristalli** che hanno impreziosito le tavole aristocratiche delle corti europee, e gli straordinari **tesori dei maharaja** e il **fascino esotico** delle grandi esplorazioni di fine Ottocento, mescolandoli a **citazioni pop**, con ironia e originalità.

Nelle nuove collezioni Mario Luca Giusti, rimane **distintivo l'uso di materiali inaspettati e innovativi** come il **Syntetic Crystal** che simula perfettamente la bellezza del cristallo, ma anche **la melamina** che ripropone la lucentezza della porcellana e delle pietre garantendo leggerezza e praticità d'uso, riportando in tavola il fascino del colore e la gioia di vivere.



Con la **linea di porta posate Melissa** torna la voglia di atmosfere esotiche che aveva animato l'arte Orientalista di metà Ottocento. Un contenitore a forma di ananas riporta alla memoria i viaggi lontani dei grandi navigatori, la bellezza delle palme e la ricchezza del frutto in sé. Realizzato nei colori rosso, verde, oro e trasparente, questo oggetto seducente è accompagnato dalla **linea di sale e pepe Caterina&Vittoria** che ne riprende la forma in piccole dimensioni. Sulla tavola spuntano ananas di diverse misure per regalare un tocco di eccentrica eleganza.



"L'ananas è forse il frutto più decorativo che esiste. È un frutto che si presenta come un fiore e ha colori elegantissimi: i toni del marrone e del verde svelano il tesoro dorato che racchiude al suo interno. È un frutto di grande sapore, ricco di fibra, di colore e di nutrimento. Guardandolo ci si nutre di spiritualità; mangiandolo ci si nutre di forza", commenta Mario Luca Giusti.

La **linea di piatti Lapislazzulo** è invece dedicata ai tesori dei maharaja. Sul blu intenso che richiama l'inconfondibile tonalità dell'omonima pietra dura brillano venature d'oro che diventano preziosi dettagli di luce; la melamina restituisce la tattilità e la lucentezza del lapislazzulo sapientemente levigato.

Elemento con cui Mario Luca Giusti si è fatto conoscere nel mondo, sono i bicchieri e come novità il brand presenta **Novella**: una linea pensata per l'acqua e il vino che reinterpreta le tradizionali lavorazioni del cristallo. Le importanti sfaccettature enfatizzano l'eleganza della forma e giocano con riflessi di rosso, blu, verde, ambra e oro.



New entry anche l'**alzata Susanna** che riprende il motivo d'ispirazione Impero della linea Winston per arricchirla, abbinando questa nuova proposta alla coppetta, ai calici per l'acqua e per il vino.

Sulla tavola firmata Mario Luca Giusti continuano insomma a rincorrersi classico e contemporaneo, arte e design, tradizione e creatività. Con proposte pensate per stupire gli ospiti. **I bicchieri, i piatti e gli accessori mescolano i colori in un'irresistibile eleganza scomposta.**