

GRANDECUCINA

IN HOTEL
LA NUOVA VITA
DEI RISTORANTI
D'ALBERGO

TALENT PRIZE 2023
I GIOVANI CHEF
DELL'ANNO

IN QUESTO
NUMERO:

Marilisa Allegrini
Giorgio Bartolucci
Martina Caruso
Flavio Costa
Alessandro Cozzolino
Guido Damilano
Antonio Gulda
Raffaele Lenzi
Walter Meccia
Claudio Mells
Maurizio Orlacchio
Dario Pandolfo
Gianfranco Pascucci
Tamara Rigo
Giuliano Sperandio
Giuseppe Stanzione
Jessica Rocchi
Alessandro Tormolino
Umberto Trani
Luca Villa
Elena Walch
Christian Zandonella

SOMMELIER

SPECIALE VINI

I GRANDI INTERPRETI DELL'ENOLOGIA CHE PUNTANO SULLA RISTORAZIONE

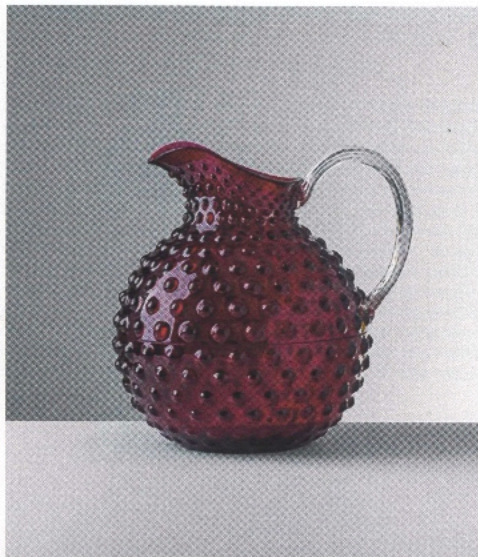




LUCE E DESIGN

Da Flos una lampada disegnata da Vincent Van Duysen e concepita con un'attenzione specifica per il settore Horeca, come si evince dal nome: Gustave

Gustave sta infatti per Monsieur Gustave H., il concierge di un resort di Zubrowka, il paese fittizio del capolavoro di Wes Anderson Grand Budapest Hotel. Con Gustave di Flos, il designer Vincent Van Duysen attinge alla tecnologia di illuminazione proprietaria che ha permesso la creazione del suo best seller Oblique per sviluppare una nuova lampada, pensata specificamente per la ristorazione e l'hotellerie. Grazie a questa tecnologia, Gustave emette un fascio di luce estremamente luminoso che cade in obliquo dalla testa della lampada sulla superficie illuminata e si estende tutt'intorno a 360 gradi. Ciò è dovuto a un'ingegnosa combinazione di LED e di lenti brevettate: il posizionamento di quest'ultime e la loro zigrinatura invia la luce in diagonale, massimizzando così l'effetto e riducendo al minimo l'emissione (e il consumo). È una lampada cordless ricaricabile, impermeabile, adatta per interni ed esterni. Disponibile in due modelli, "Residential" e "Hospitality", accanto alla versione plug-and-charge per uso residenziale, dotata di batteria con ricarica micro-USB-C integrata, prevede la possibilità di utilizzare due set di batterie Li-Ion ricaricabili: un vantaggio in più fornito al ristoratore o all'albergatore che, in caso di locale a capienza piena, non dovrà acquistare un numero doppio di lampade (una in uso, una in ricarica) ma, piuttosto, ricaricare il secondo set di batterie mentre la lampada è in uso con il primo. flos.com



CRISTALLO "SINTETICO"

Mario Luca Giusti presenta la brocca Sister Rosetta. Una forma esplosiva ispirata all'omonima grande chitarrista, una delle grandi interpreti dei canti Gospel americani del secolo scorso

La nuova brocca Sister Rosetta nasce dalla passione per la musica e la chitarra che da sempre accompagna il designer fiorentino Mario Luca Giusti. Dalle linee rotondeggianti e capienti, Sister Rosetta è un oggetto classico ma fuori dal comune e di grande carisma, dal carattere trasgressivo con il suo effetto bolle in rilievo di grande impatto. Realizzata in un resistente e pratico Syntetic Crystal, che simula perfettamente la bellezza del cristallo intagliato a mano, questa nuova linea di brocche porta in tavola originalità ed eleganza e si presenta in diversi brillanti colori come rosso rubino, verde, blu e ambra in contrasto con i più classici e tenui bianco e trasparente. mariolucagiusti.it