



ARNOLFO DI CAMBIO

Una flûte preziosa da grandi occasioni, che si distingue per la sfera posizionata nella parte alta del gambo e per la pateson cilindrica svasata alla bocca.

Diamond è il frutto della sapiente opera di mastri molatori, che tagliano il cristallo a mano, lo soffiano a bocca e lo impreziosiscono con la molatura a diamante

RCR CRISTALLERIA ITALIANA

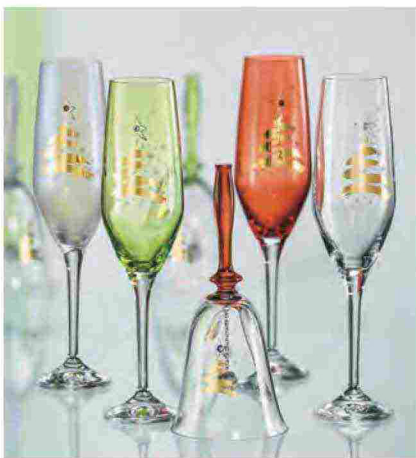
Innovazione di forma e materiale per la linea Fluente.

Lo stelo è stato ottenuto in fase di tiraggio con una tecnologia unica a livello industriale che si accompagna a un design di ispirazione naturale: l'acqua che sgorga. Il materiale è un'esclusiva dell'azienda, Luxion®, vetro ultraclear sonoro, il più trasparente sul mercato e dall'eccezionale resistenza (design Manola Del Testa)



DE VECCHI

Ogni oggetto della collezione 273, in silver plated, è unico grazie alla sua lavorazione. I vasi sono riempiti con acqua che viene fatta congelare. Espandendosi l'acqua deforma il metallo fino a rompere il proprio contenitore. Il risultato è una serie di pezzi unici, con forme sempre differenti (design studio 4p1b)



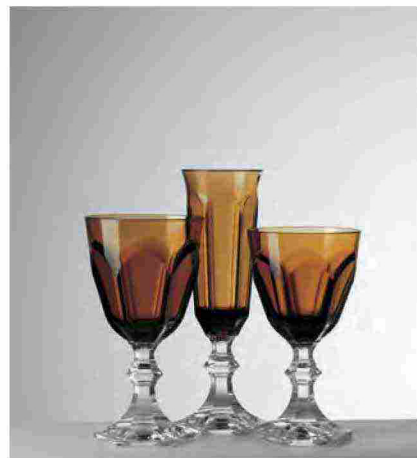
CRYSTALEX

Per i brindisi durante le feste di Natale Crystalex (distr. Borla Bohemia) propone le nuove flûte della Christmas Collection. Realizzate in vetro trasparente e colorato, sono abbellite grazie all'uso di tecniche tradizionali con diversi decori



BROGGI

Tra le proposte contemporanee di Broggi spicca la linea Zeta per il suo design moderno e minimal. Cinque gli articoli per servire vini e spumanti: glacette, secchio ghiaccio, secchio spumante, brocca acqua, colonna secchio spumante



MARIOLUCA GIUSTI

Sono ben dieci i colori disponibili della collezione Dolce Vita, realizzata in acrilico di alta qualità. Dall'ambra al viola, dal rosso al blu la scelta varia in funzione delle feste e consente la combinazione delle flûte con i calici vino e acqua